

A CAMPONÁNÁL ÉPÜL AZ ÚJ SZÉKHÁZ . . . . .

## Budatétényre költözik az RTL Klub

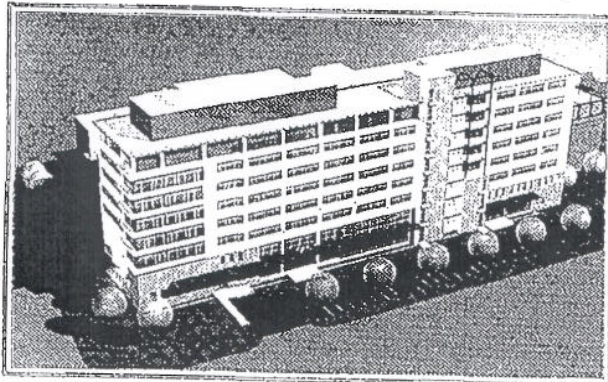
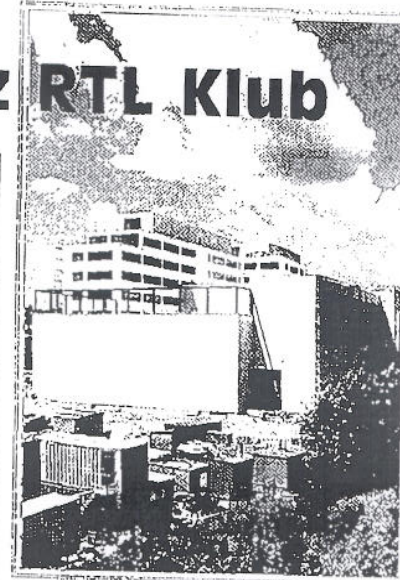
Hamarosan elkészül az RTL Klub reprezentatív székháza a Campona üzletközpont közelében. A kereskedelmi csatorna eddig a Fehérvári úton, a Philipsszel közös székházban „húzta meg magát”, de mára kiderült, nem elég a hely.

**Az** építkezés, illetve a saját székház megépítésének ötlete egyrészt helyhiányból, másrészt a kecsesítő technikai lehetőségekkel magyarázható – állt a kereskedelmi tévé hozzánk eljuttatott válaszában. Az már biztos, hogy 2005 őszén költözik át a 26 ezer négyzetméteres épületbe kereskedelmi televízió teljes stábját, majd a stábot követően a jövő év végétől az RTL Klub kétszáz munkatársa és a beszállítói kör is a Campona melletti

épületben dolgozik majd. Az irodaváltást valószínűleg a nézők is észreveszik majd, hiszen „az új épületet a mostaninál korszerűbb technikával szerelik fel”. Az új, nyolcszintes székházban négy új stúdiót is kialakítanak, hogy egy helyen készüljenek a műsorok. Eddig ugyanis különböző helyszíneken vették fel a műsorok egy részét: egy pestühelyi stúdióban, a Camponában vagy éppen a Pólus Centerben, s csak néhány show-t forgattak a Fehérvári úton. Ugyanakkor a városból kijebbi költöző RTL Klub fenntart majd egy belvárosi irodát is a Híradó stábjának.

Helyet kap majd az irodaházban egy mélygarázs, étterem, konditerem, és a tervek szerint lesz a dolgozóknak külön óvoda is.

A költségekről és a kivitelezőkről a társaság nem adott felvilágosítást, maradt tehát



számunkra az összehasonlítás, azaz más irodaházak bekerülési költsége. Egy hasonló nagyságú, zöldmezős, üres telekre felhúzott irodaház szakértői becslések szerint 6-10 milliárd forintba kerül, függően a telekértől és a kivitelezés minőségétől. Anélkül, hogy ismernénk a kereskedelmi tévétársaság gazdálkodási adatait, annyit megállapíthatunk: nem állhatnak túlrosszul, ha a bérlet helyett a saját székházépítést választották.